



**Performance
d'Équipe made in
France & Germany**

Journée Découverte





Christophe Têtu

« Croiser vos solutions gagnantes et celles des entreprises allemandes est une voie efficace pour développer votre équipe dans un environnement toujours plus international et compétitif. »



Cécile Pons

« Excédent commercial de 200 milliards €, dépenses en R&D des entreprises privées à 2% du PIB, la réussite allemande n'a pas que des raisons politiques. »



› **Christophe Têtu** (ingénieur Télécom SudParis) est consultant en organisation spécialiste de la gestion du changement. Il travaille en Allemagne depuis 20 ans pour des grands groupes allemands tels que Deutsche Telekom, EON ou RWE et de nombreuses PME et startups. Formé en systémique par le grand spécialiste Fritz B. Simon, il intègre dans ses séminaires les techniques sociales de l'innovation développées autour de la mindfulness notamment au MIT par Peter Senge et Otto Scharmer. En tant que manager de transition, il a dirigé des équipes et des services allant jusqu'à 300 personnes.

› **Cécile Pons** (Diplômée E.S.S.E.C.) est consultante en organisation spécialiste de la stratégie d'entreprise et de l'interculturel. Elle travaille en Allemagne depuis 8 ans, entre autre au service du rayonnement international de la Caisse des Dépôts et a travaillé 7 autres années au développement des entreprises allemandes sur le marché français (filiales d'EON, AEG, Allianz ...). Une longue expérience franco-allemande qui a débuté par l'enseignement et qui accompagne le processus d'adaptation continu des entreprises désireuses de s'implanter sur le marché du premier partenaire commercial.

Quelles sont les clés du management à l'allemande à même de renforcer la performance et la cohésion de votre équipe? Pas question de renier la créativité et les autres forces du management à la française. Pratique et réflexion vous permettent en une journée de choisir les approches et outils que vous intégrez pour plus d'efficacité et de confort dans votre travail.

Bénéfices de l'investissement au niveau équipe et individuel :

Renforcer :

- › l'efficacité collective
- › la fiabilité réciproque
- › la confiance mutuelle

+ sur les bases concrètes et éprouvées, sur les aspects positifs du mode de travail à l'allemande

Valoriser :

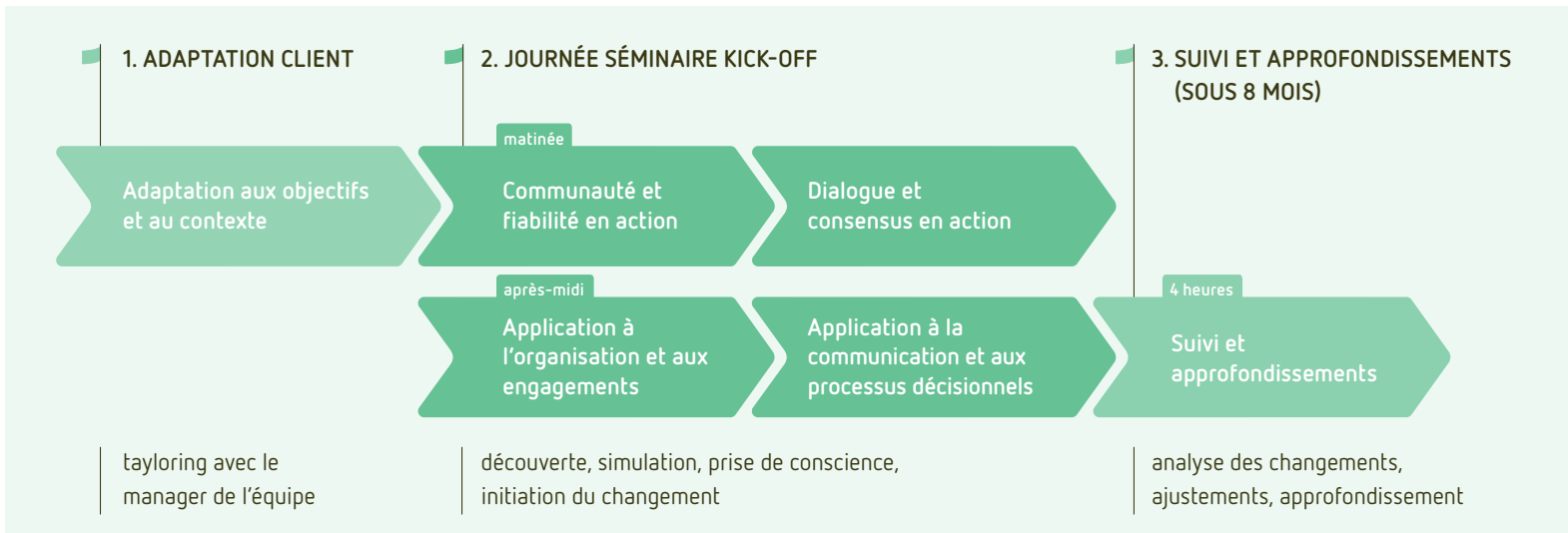
- › la capacité de changement
- › les forces et les acquis
- › le rayonnement de l'équipe

+ sur la base d'un séminaire d'exception et d'un suivi du changement

Développer :

- › les compétences interculturelles
- › la faculté d'innovation au quotidien
- › le savoir-être créateur de performance

+ sur la base de vos objectifs spécifiques que nous intégrons avec vous en amont



Publics

- › Équipes soumises à des attentes de performance accrues
- › Équipes à dimension interculturelle ou à rayonnement international
- › Équipes en phase de constitution ou de restructuration (Start-up, PME, Groupe)
- › Équipes de management ou équipe avec haute visibilité et influence (interne, externe)



Les « plus » Pédagogie

- › Animation par des praticiens du management et de l'économie allemande, orientés terrain
- › Architecture du séminaire fondée sur la systémique, ciblée impact / changement
- › Séminaire orienté action et prise de conscience, basé sur la théorie U du changement émergent
- › Accompagnement rapproché (maximum 8 participants par intervenant)
- › Une expérience d'équipe intense et positive
- › Assurance qualité et adaptation aux besoins en lien direct avec le manager de l'équipe
- › Chaque participant reçoit un kit d'outils simples et efficaces
- › Augmentation de l'impact grâce à un suivi-approfondissement

Conditions

- › Adaptation aux spécificités entreprise & équipe
- › Matériel et kits participants
- › Journée kick-off
- › Debriefing avec le manager de l'équipe
- › Suivi de 1 x 4 heures avec l'équipe
- › Prix dans vos locaux
- › **Formule « Équipe »**
avec 1 formateur et entre 4 et 8 participants : **2.850 € HT**
- › **Formule « Organisation »**
avec 2 formateurs et entre 9 et 18 participants : **4.650 € HT**

Contact

auctificus Berlin
cabinet de conseil en organisation
Schönhauser Allee 73 F
10437 Berlin

Tel. +49 (0) 30 411 98 797
Fax +49 (0) 30 411 98 939

tetu@auctificus.eu
pons@auctificus.eu

auctificus.eu/seminaire-equipe